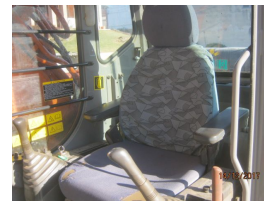
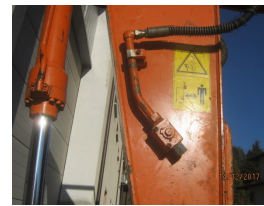


HITACHI ZAXIS 210



Prezzo: 39.500,00 Euro

Anno: 2006

Peso: 215 Q.LI

Km/Ore: 3853

HITACHI ZAXIS 210

ESCAVATORE CINGOLATO

HITACHI ZAXIS 210 N-1
ESCAVATORE CINGOLATO USATO
MATRICOLA HCMBDB00C0052331
ANNO 2006
ORE 3.853 circa
PESO 218 Q.LI
BENNA DA CARICO DA 1200 MM
STICK DA 2.10 M
OMOLOGAZIONE PER SOLLEVAMENTO PESI

AUTORADIO
CLIMATIZZATORE
IMPIANTO MARTELLO
IMPIANTO ANTIFURTO
VALVOLE DI BLOCCO

MOTORE ISUZU AA 6BG1TRA-07
6 CILINDRI TURBO
POTENZA 110 KW - 164 CV
TENSIONE 24 V

2 POMPE A PORTATA VARIABILE
PORTATA 2 X 212 L/Min
POMPA AGGIUNTIVA AD INGRANAGGI
PORTATA 30 L/Min
PRESSIONE MASSIMA D'ESERCIZIO
TRASLAZIONE A DOPPIA VELOCITA' 3.5/5.5 KM/h
VELOCITA' DI ROTAZIONE 13.3 GIRI/Min

DIMENSIONI:
LARGHEZZA 2.50 M
LUNGHEZZA TRASPORTO 9.70 M
ALTEZZA TRASPORTO 3.18 M
ALTEZZA MASSIMA DI SCAVO …. M
PROFONDITA' MASSIMA DI SCAVO …. M

DOCUMENTI ORIGINALI:
DICHIARAZIONE CONFORMITA' CE

DIFETTI:
KIT GUARNIZIONI STELO POSIZIONATORE DA SOSTITUIRE
COFANO DESTRO AMMACCATO
LAVAGGIO ESTERNO DA ESEGUIRE

COSTO DELLA MACCHINA NUOVA COSI' ALLESTITA 140.000€+IVA CIRCA

RICHIESTA € 39.500,00 +iva
(vedi foto negli allegati)

POSSIBILITA' DI:
PINZA FRANTUMATRICE
MARTELLO DEMOLITORE
BENNA VAGLIANTE



MASE di Masera Stefano

Via Torino, 181 12043 CANALE

Tel. +39 331 8577524

www.maseusato.it - maseusato@alice.it