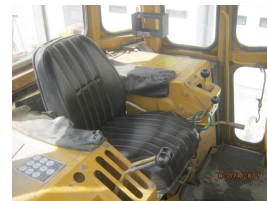


FIAT ALLIS FL 20 serie B



Prezzo: 13.500,00 Euro

Anno: 1990

Peso: 280 Q.LI

Km/Ore: 2904

FIAT ALLIS FL 20 serie B

PALA CINGOLATA

FIAT ALLIS FL 20 serie B
PALA CINGOLATA
MATRICOLA 20BCA*008262*
ANNO 1990 CIRCA
ORE 2.904
PESO 280 Q.LI CIRCA
ZAVORRA AGGIUNTIVA
CARRO OTTIMO

MOTORE IVECO 6 CILINRI TURBO
MATRICOLA 8215/22
POTENZA 240 CV

LAVORI ESEGUITI ULTIMAMENTE:
BATTERIE NUOVE DA 200 A
RIFACIMENTO IMPIANTO ELETTRICO
REVISIONE ALTERNATORE
SOSTITUZIONE GUARNIZIONE PISTONE SOLLEVAMENTO

DIMENSIONI:
LARGHEZZA CON BENNA MONTATA 2.70 M
LARGHEZZA SENZA BENNA 2.55 M
LUNGHEZZA CON BENNA 6.20 M
LUNGHEZZA SENZA BENNA 5.00 M
ALTEZZA DI TRASPORTO 3.60 M
ALTEZZA SENZA CABINA 2.80 M
ALTEZZA CINGOLO 1.15 M
PATTINO DA 50 CM

RICHIESTA 13.500 + IVA

(vedi foto negli allegati)

POSSIBILITA' DI:

RIPPER PEDRINI & BALLOTTA PB 2UC 008 MATRICOLA RM2C FD20 , MONODENTE PROFONDITA' DI SCASSO 1.05 M, LARGHEZZA ORECCHIA RIPPER 0.90 M
CON AGGIUNTA DI € trattiva riservata+IVA

ARATRO ARTIGIANALE CON ORECCHIA SOGEMA SPROVVISTO DI SOLLEVATORE PROFONDITA' DI SCASSO 1.20 M , SABBIAIO E RIVERNICIATO CON AGGIUNTA DI € 5.000+IVA

ARATRO SOGEMA PROFONDITA' DI SCASSO 0.95 M COMPRESIVO DI SOLLEVATORE IDRAULICO (castello) , PIASTRA DA ADATTARE, SABBIAIO E RIVERNICIATO CON AGGIUNTA DI € 3.500